

Wittrock-Gruppe



MOBILBAUKRAN MK 88



Höchste Hakenhöhe: 59,1 m // Maximale Ausladung: 45,0 m
Höchste Traglast an der Spitze: 2.000 kg
Hohe Montagekurve // Steilstellungen: 15°, 30° und 45°
Ein-Mann-Montage in 11 Minuten (aus dem abgestützten Stand)



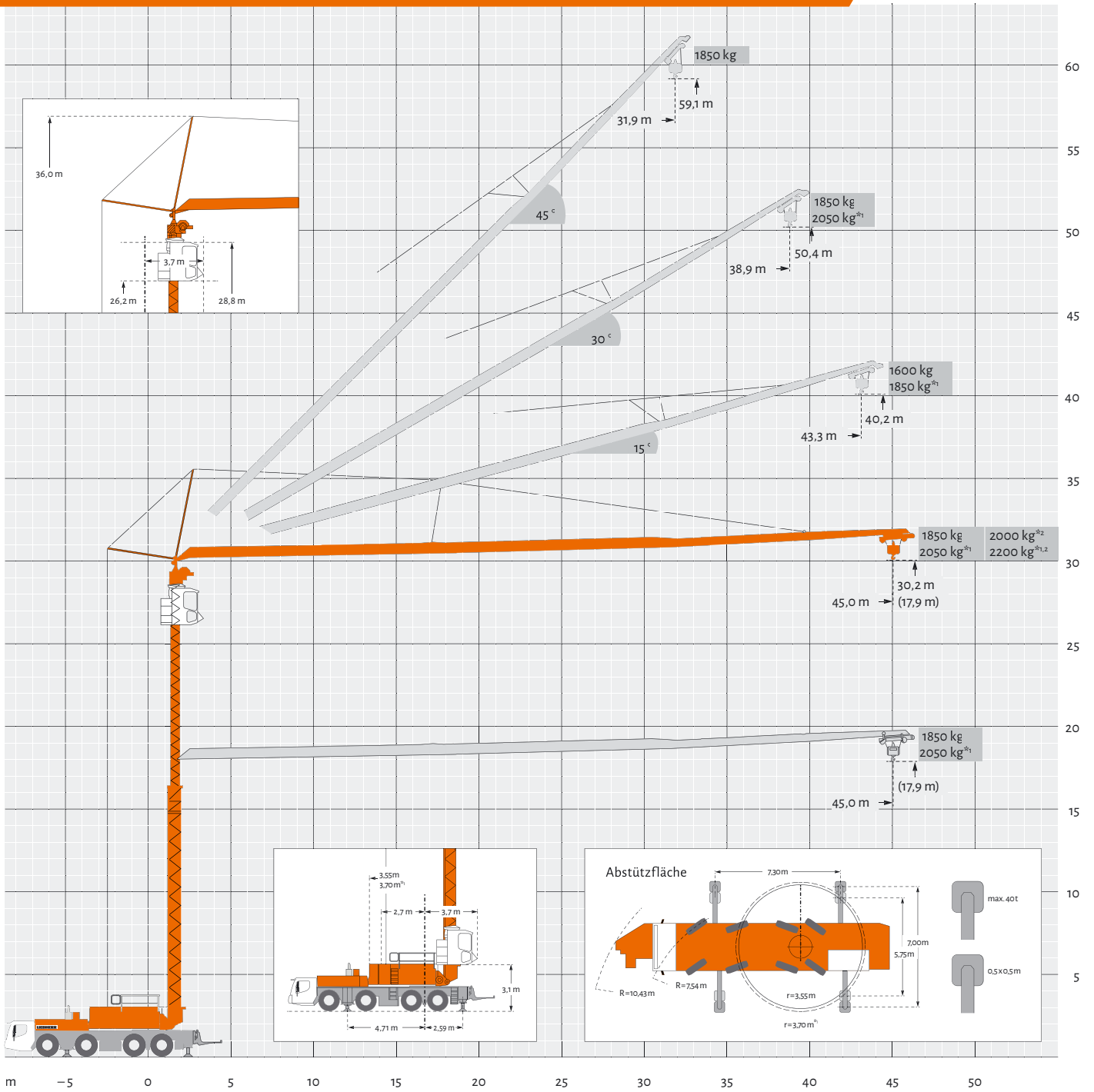
MOBILBAUKRAN MK 88



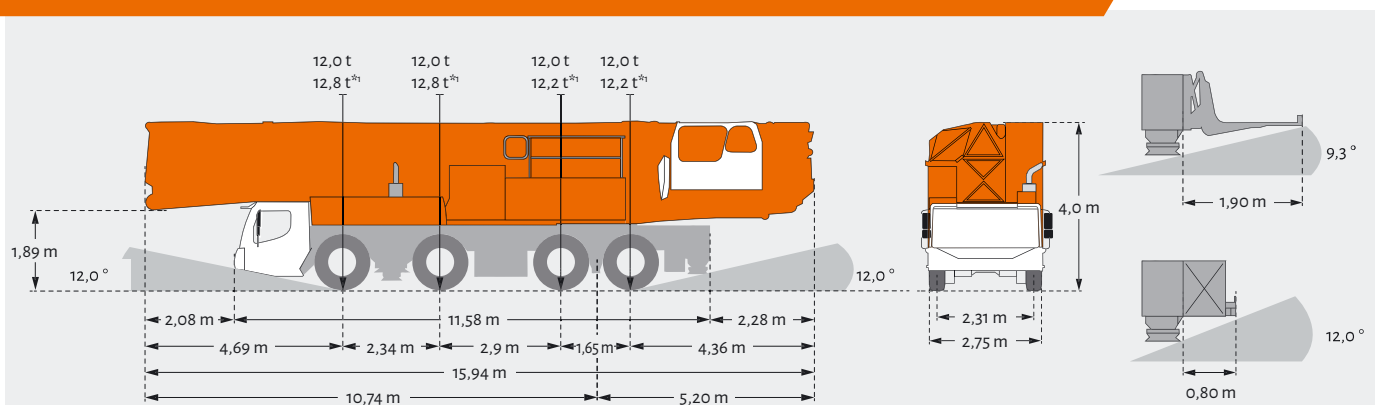
- Ein-Mann-Einsatz
- Geringer Platzbedarf
- Stehend verfahrbar
- Liftkabine stufenlos höhenverstellbar
- Max. Traglast 8 Tonnen
- Große seitliche Reichweite
- Arbeiten an Störkanten
- Hakenhöhe bis 59,1 m
- Hohe Bodenfreiheit
- Geringe Lärmemission

Größter und stärkster
4-ACHSER AM MARKT

KRANBETRIEB



TRANSPORT



MOBILE KRANE IM VERGLEICH



				m																			
		m	kg	10,0	12,0	14,0	16,0	18,0	20,0	22,0	24,0	26,0	28,0	30,0	32,0	34,0	36,0	38,0	40,0	42,0	44,0	45,0	
0°	45,0		3,3 – 11,0	8000	8000	7370	6360	5580	4960	4460	4050	3700	3400	3140	2920	2720	2540	2390	2250	2120	2000	1900	1850
			3,3 – 8,5	8000	8000	6770	5850	5140	4570	4110	3730	3410	3130	2900	2690	2510	2340	2200	2070	1950	1840	1750	1700
	Plus* ²		3,3 – 12,5	8000	8000	8000	7140	6230	5520	4950	4470	4080	3740	3450	3200	2980	2790	2590	2440	2300	2170	2050	2000
15°	43,3		3,2 – 38,0	1850	1850														1600* ³				
			3,2 – 32,0	1850	1850														1300* ³				
30°	38,9		3,0 – 10,0	6000	6000	5260	4690	4220	3830	3500	3220	2980	2770	2580	2410	2260	2130	2010	1850				
			3,0 – 8,0	6000	5200	4580	4080	3670	3340	3050	2800	2590	2410	2240	2100	1970	1850	1740	1600				
45°	31,9		2,7 – 31,9	1850	1850																		
			2,7 – 28,0	1850	1850										1600* ³								

= max. 6,5 B t (14,0 m/sec)

= max. 8,0 B t (20,0 m/sec)

*₁ Traglasten mit 2,0 t Zusatzballast

*₂ Traglasten mit Plus-Paket

*₃ Traglastangaben bei max. Aufbauhöhe, bei geringeren Aufbauhöhen werden höhere Traglasten erreicht. Detaillierte Angaben dazu in der Betriebsanleitung.

UNSERE STANDORTE UNTER:
www.wittrock-gruppe.de/standorte

